

Situationsplan Herterenhof

Planungs- und Architekturbüro Welling

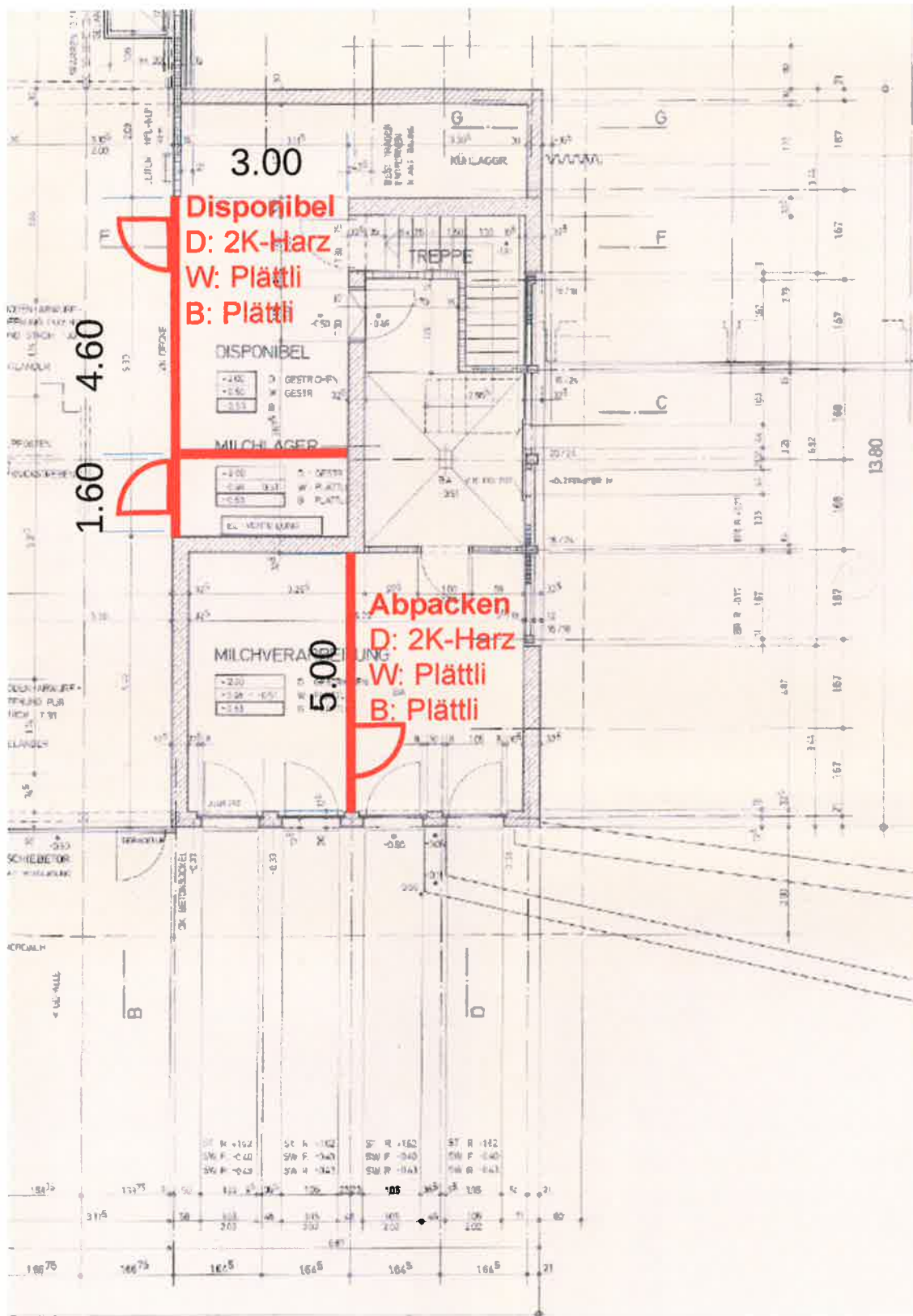
BS 240142

EIMÖNING



- 1 Käsereifungskeller (UG)
- 2 Garderoben Verarbeitung
- 3 Verarbeitungsräume
- 4 Melkzimmer (Milchabfüllen)

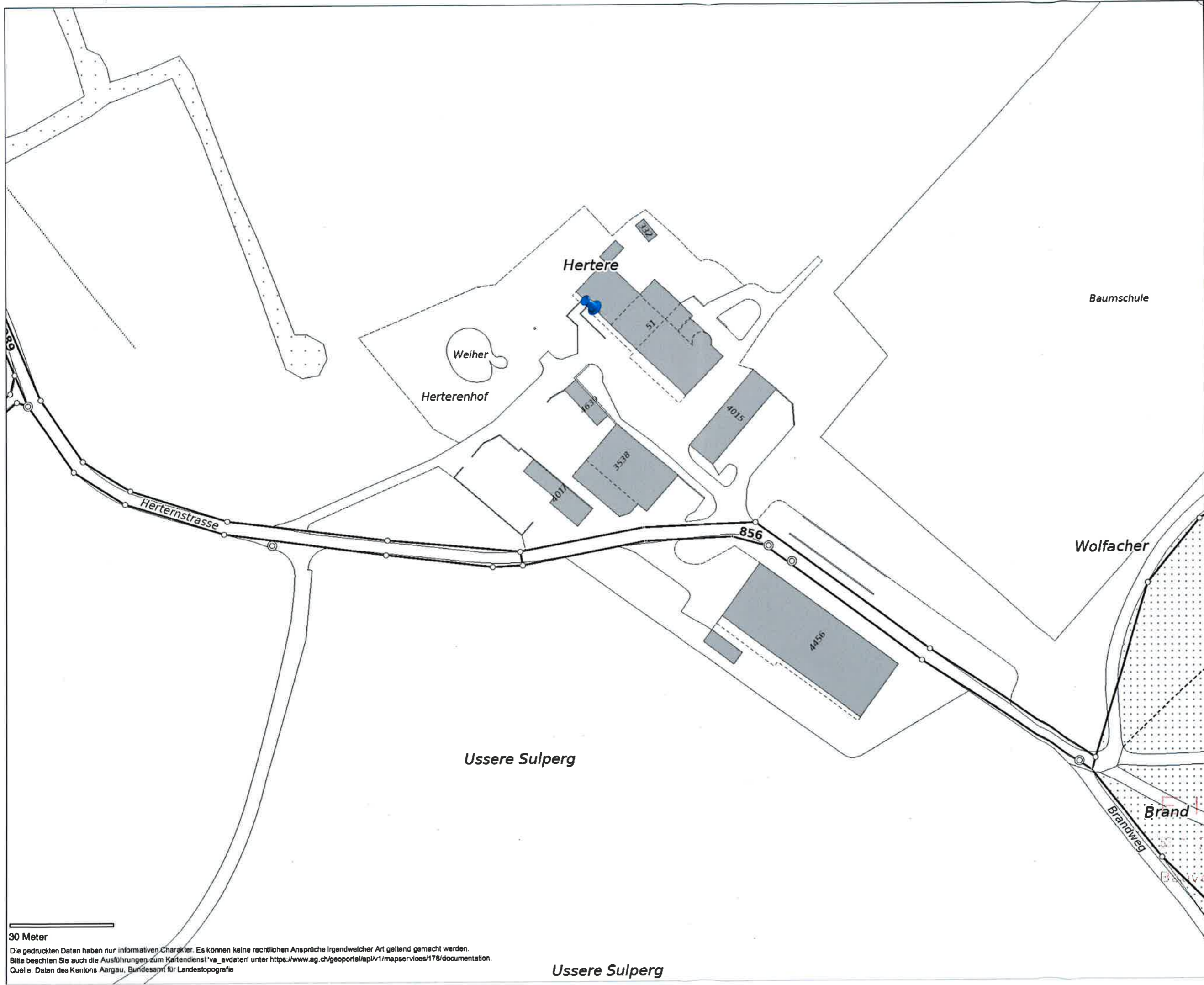
Plan Verarbeitung



E I N G A N G

50 - 240142

Bauverwaltung Wettingen



30 Meter

Die gedruckten Daten haben nur informativen Charakter. Es können keine rechtlichen Ansprüche irgendwelcher Art geltend gemacht werden.
Bitte beachten Sie auch die Ausführungen zum Kartendienst 'va_avdaten' unter <https://www.ag.ch/geoportal/api/v1/mapservices/176/documentation>.
Quelle: Daten des Kantons Aargau, Bundesamt für Landestopografie

Ussere Sulperg



1:1000



erstellt: 05.09.2024

EINGANG
17.03.2024
Bauverwaltung Wettingen